

Beitrittserklärung



Ja, ich möchte Ihre Arbeit unterstützen und werde Mitglied bei der

Gesellschaft zur Förderung der Gehörlosen in Berlin e.V.

Name: _____

Vorname: _____

Geburtsdatum: _____

Anschrift: _____

Telefon/Fax: _____

Mobil/SMS: _____

E-Mail: _____

Eintrittsdatum: _____

Die Satzung soll mir zugesandt werden:

Ja Nein

Den Jahresbeitrag in Höhe von 50,00 €

werde ich auf das untenstehende Konto überweisen.

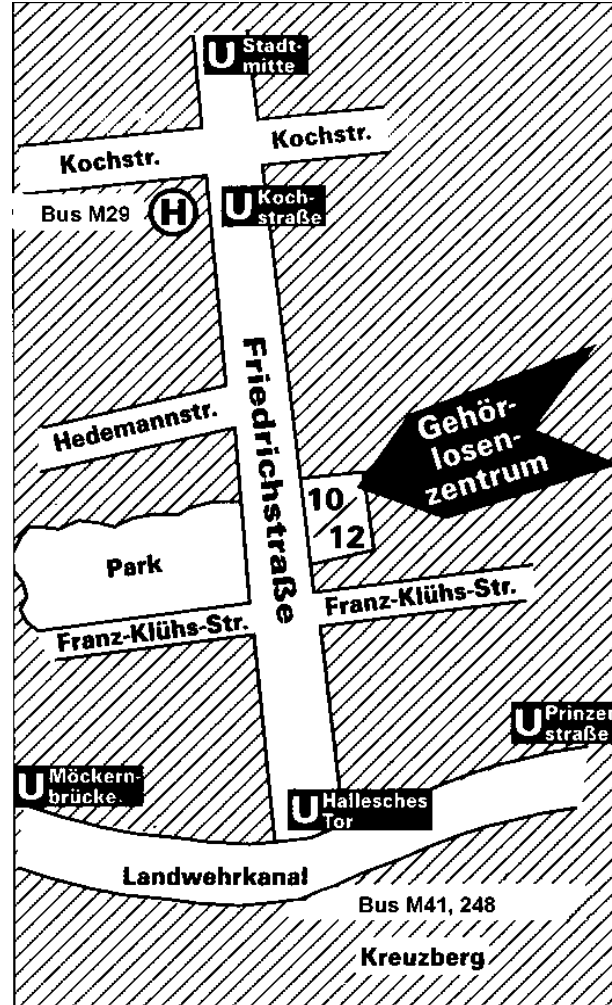
zahle ich bar in der Beratungsstelle.

Unterschrift

Bankverbindung:

Konto-Nr. 313 31 00, BLZ 100 205 00
Bank für Sozialwirtschaft

Kontakt



**Gesellschaft zur Förderung
der Gehörlosen in Berlin e.V.**
Friedrichstraße 12, 10969 Berlin
Tel. 030/251 70-51/-52, Fax 030/74 77 66 99
E-Mail: gfgb@gmx.net

Gefördert durch:

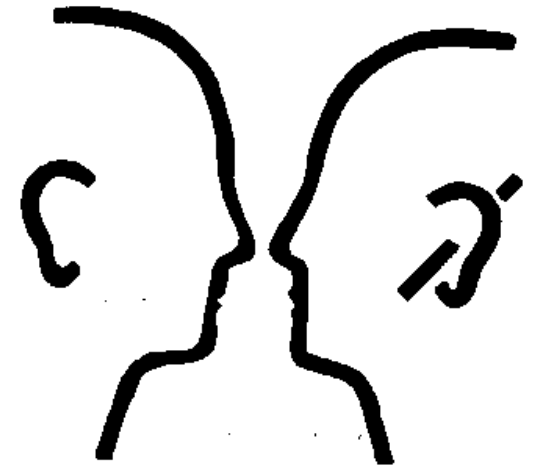


Mitglied im:



GFGGB  
Gesellschaft zur Förderung der Gehörlosen in Berlin e.V.

Sozialberatungsstelle für gehörlose Menschen



Wir sind für Sie da und beraten Sie auch in Gebärdensprache!

Ihre



Unser Angebot



- Sozialberatung durch erfahrene Fachkräfte
- für alle gehörlosen Menschen und deren Angehörigen, die Rat, Unterstützung und Informationen brauchen
- Beratung in Gebärdensprache
- Dolmetschervermittlung

Außerdem

- arbeiten wir mit anderen Beratungsstellen für hörgeschädigte Menschen in Berlin zusammen,
- stehen für Fragen und Informationen rund um das Thema „Gehörlosigkeit und Gebärdensprache“ zur Verfügung und
- sind Ansprechpartner für die Vermietung von Räumlichkeiten und Garagenplätzen im Gehörlosenzentrum.

Sozialberatung für gehörlose Menschen - Unsere Sprechzeiten -

Montag	10.00 – 12.00 Uhr
Dienstag	Nur mit Terminvereinbarung!
Donnerstag	16.00 – 18.00 Uhr
Freitag	10.00 – 12.00 Uhr

Wir freuen uns auf Ihren Besuch!

Unser Gehörlosenzentrum



- Treffpunkt für gehörlose Menschen, ihre Freunde und Angehörigen
- Begegnungs- und Kommunikationsstätte
- Kommunikationsforum
- Seniorentreffs
- Kaffeetreff
- Sport- und Spielveranstaltungen
- Zentrum der Gehörlosenvereine und Selbsthilfegruppen
- Tagungen und Versammlungen

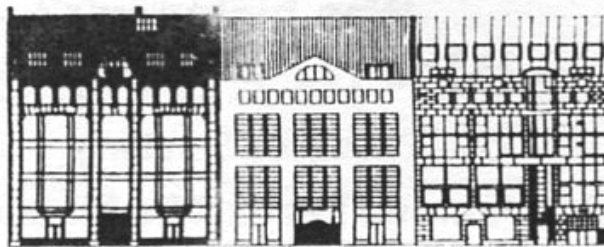
Offene Tür im Gehörlosenzentrum

Dienstag 17.00 – 22.00 Uhr
Freitags 18.00 – 23.00 Uhr

Für Veranstaltungen oder Feiern können in unserem Gehörlosenzentrum verschiedene Räumlichkeiten angemietet werden, z.B.

- großer Saal (mit Bühne, Barraum),
- kleiner Saal,
- Seminarraum.

Für weitere Informationen steht Ihnen unsere Sozialberatungsstelle zur Verfügung.



Worum geht es uns?



Wir sind ein Verein aus gehörlosen und hörenden Mitgliedern, der es sich zur Aufgabe gesetzt hat, die Interessen der Gehörlosen zu vertreten.

Wir wollen aus diesem Grund ein Ort sein, der

- eine Brücke zwischen Gehörlosen und Hörenden bildet,
- gehörlosen Menschen Möglichkeiten für kulturelle Entfaltung bietet,
- versucht, Nichtbetroffene über die Folgen einer Gehörlosigkeit für den Betroffenen aufzuklären,
- hörende Eltern von gehörlosen Kindern mit der Problematik der Gehörlosigkeit vertraut macht,
- gehörlose Jugendliche unterstützt, sich auch nach der Schule im Leben zurecht zu finden.

Jeder kann Mitglied sein und durch seinen Beitrag - oder eine Spende - unsere Arbeit unterstützen!

Wir sind Gesellschafter der

Sinnesandel
Förderung gehörloser
und hörgeschädigter Menschen
in Berlin gGmbH

- Betreutes Einzelwohnen
- Betreute Wohngemeinschaften
- Kinder- und Jugendclub
- Frühförderung, Ergänzende Betreuung (Hort), Schulhelfer/innen an der Ernst-Adolf-Eschke-Schule